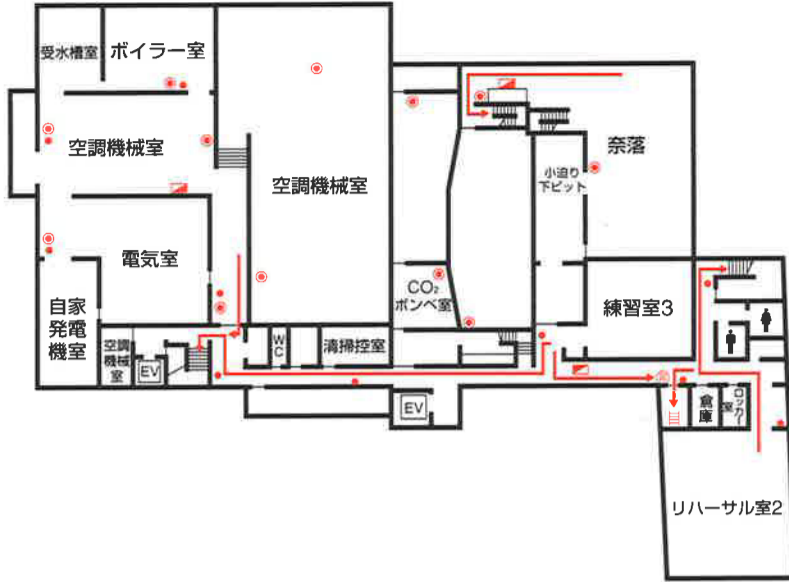
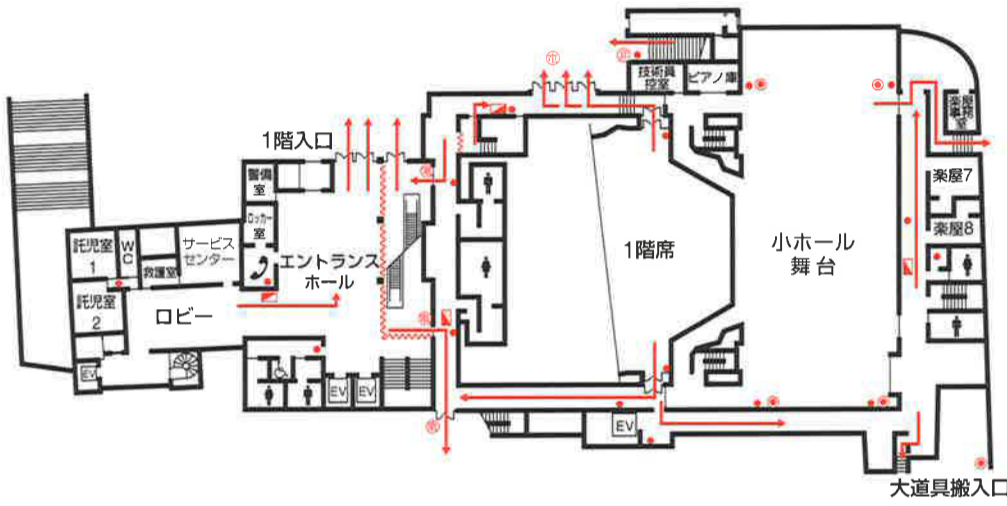


レクザムホール（香川県県民ホール）小ホール棟 避難用案内図

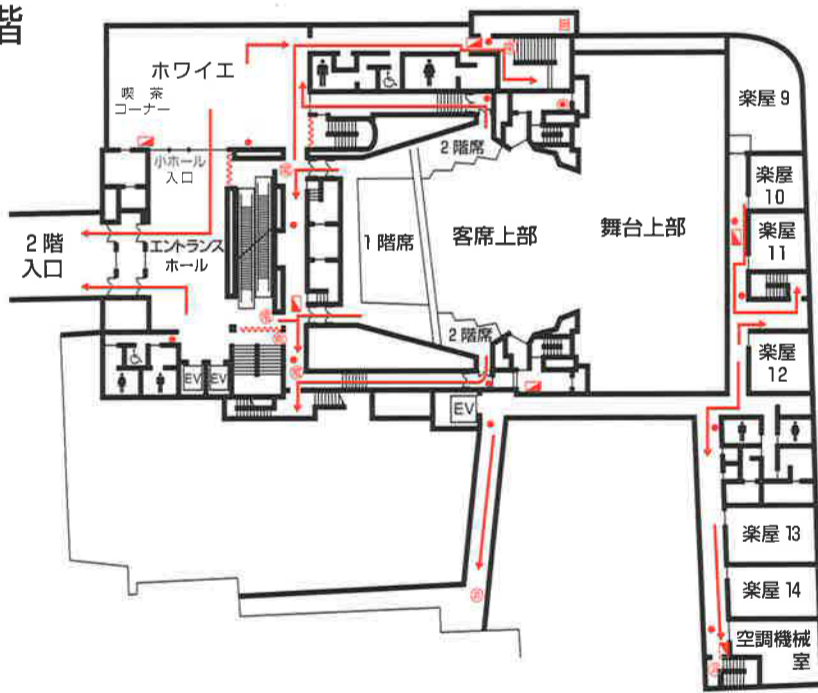
地下1階



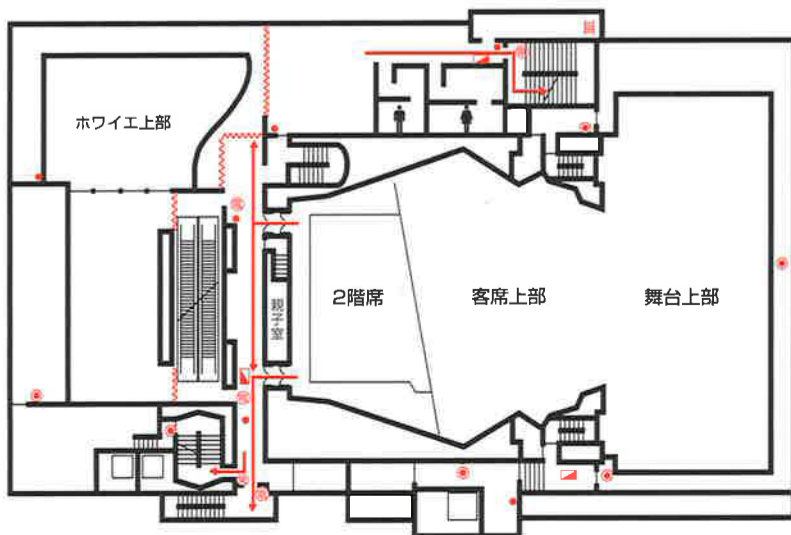
1階



2階



3階



万一火災発生の場合には

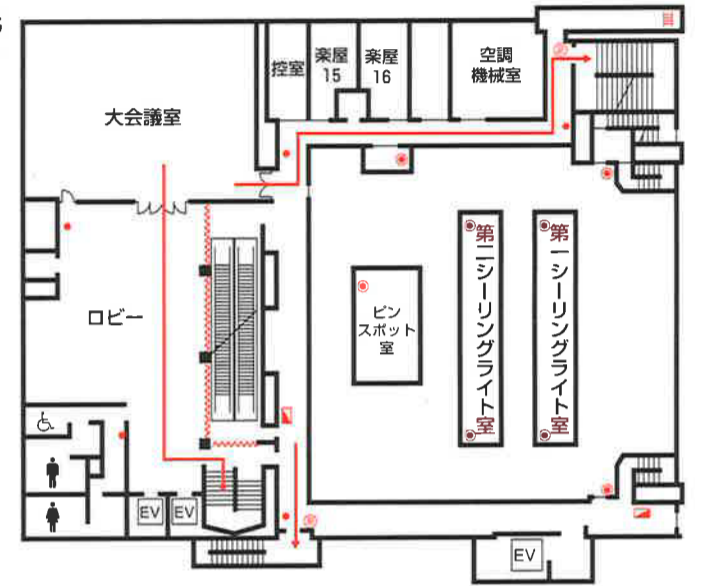
火災発生の際は直接口頭で、または、館内電話を使用してお知らせください。
内線電話一覧
 (1階) 警備室 (310)
 (本館4階) 管理事務室 (246~248)
 (本館地下1階) 中央管理室 (200)

館内で火災発生の場合は、非常放送設備やメガホン等を使用して周知いたします。

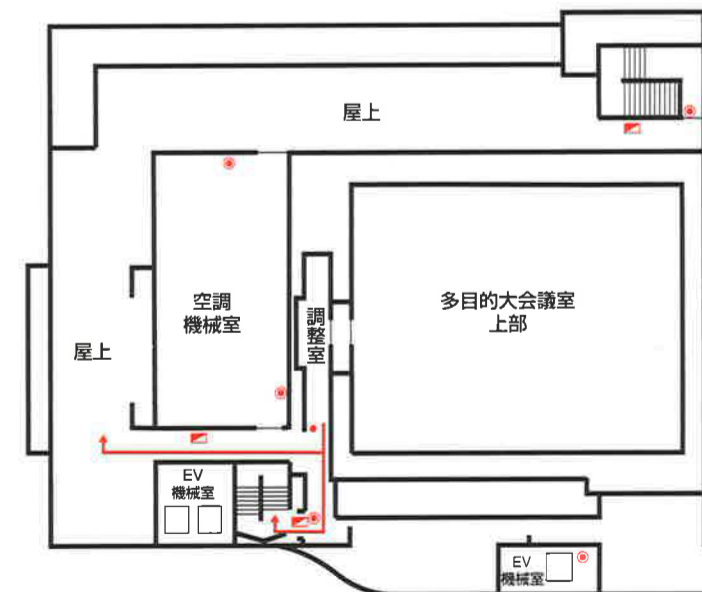
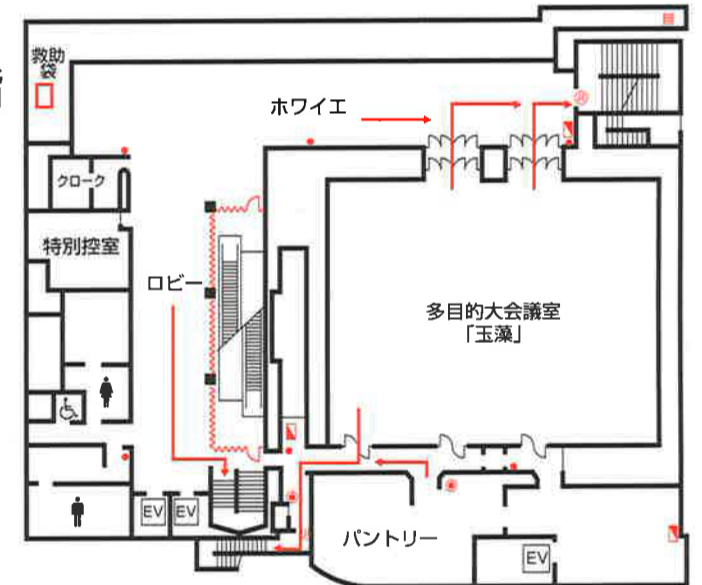
非常出口は緑色のランプで、表示されています。

初期消火、避難誘導等ホール係員にご協力をお願いいたします。

4階



5階



〈凡例〉

- Ⓢ 緑のカバー付サムターン
- Ⓣ 電気錠 (火災発生時には自動的に開錠します。)
- ~~~~~ 防火シャッター (火災発生の際、自動的に下降しますのでご注意ください。)
- ⌋⌋ ぐり戸 (防火シャッターが下降した場合、ぐり戸を開けて避難して下さい。)
- 強化液消火器
- ⦿ 粉末消火器
- 消火栓
- ⌋ 避難はしご